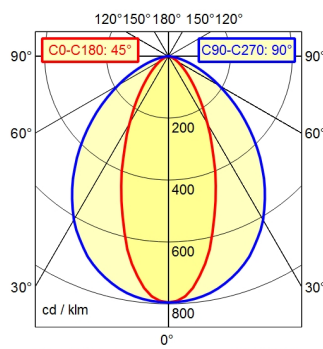


RSFM 4/0,05 P25-1

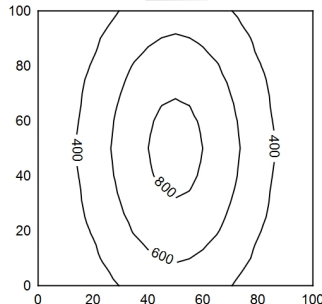
A60 | 100.0%

Φ: 1120 lm



100 x 100 cm Φ: 1120 lm

Em: 489 lx
Emax: 836 lx
Emin: 210 lx



Bestückung	LED
Betriebsgerät	ohne
Anschlussspannung	20-28V, DC
Leistungsaufnahme	ca. 10.5 W
Lichtstrom	ca. 1.120 lm
Leuchtenlichtausbeute	ca. 102 lm/W
Lichtverteilung	direkt, engstrahlend
Ausstrahlungswinkel	40°/90°
Lichtfarbe Leuchte	neutralweiß
Farbtemperatur Leuchte	ca. 5.000 K
Farbwiedergabe (Ra)	>= 80
Farbtoleranz	< 4 SDCM
Entblendung	ohne
Max. Leuchtdichte (L65)	<= 56000 cd/m ²
UGR-Klasse (4H 8H)	<= 28/31
Schutzart	67
Schutzklasse	III
Lichtleistung	schaltbar
Schalter	extern
Gehäuse	Aluminium; eloxiert; aluminiumfarben (farblos eloxiert)
Abdeckung	Blende, glasklar (farblos)
Netzanschluss	Verbindungsstecker; RSFM 4/0,05 P25-1
Bauform	Anbauversion
Befestigung	L-Winkel (Zubehör); Schelle (Zubehör)
Gesamtlänge	A=365 mm
Besonderheiten	Abstrahlwinkel 40°