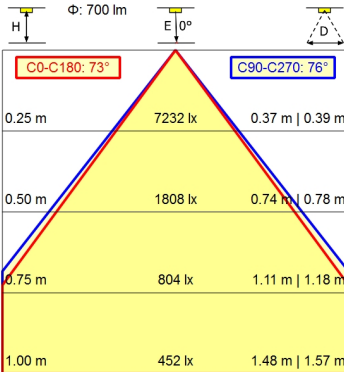
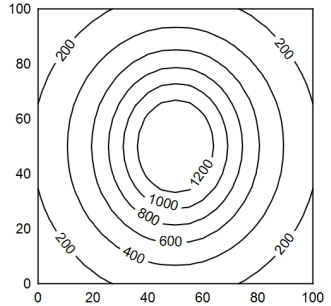
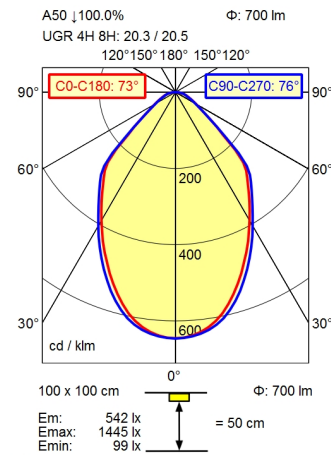
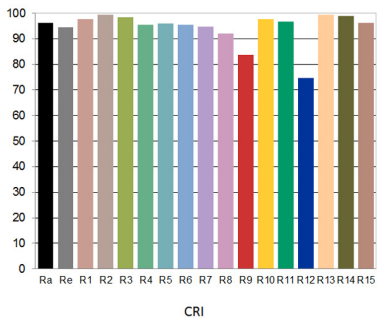
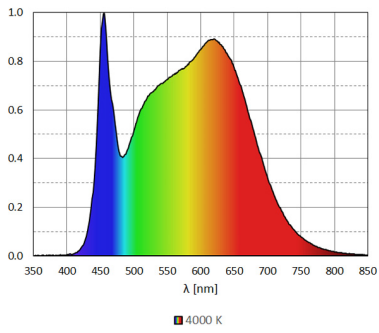


- CEE 7/XVI
- BS 1363
- NEMA 5-15P



- Bestückung**
- Betriebsgerät**
- Anschlusswerte**
- Sekundäre Spannung**
- Leistungsaufnahme**
- Sek. Leistungsaufnahme**
- Lichtstrom**
- Leuchtenlichtausbeute ¹⁾**
- Lichtart/-farbe**
- Farbtemperatur**
- Farbwiedergabe**
- Lichtverteilung**
- Direktanteil**
- Ausstrahlungswinkel**
- Farbtoleranz**
- Max. Leuchtdichte (L65)**
- UGR-Klasse (4H 8H)**
- Schutzklasse**
- Technik**
- Schalter**
- Gehäuse**
- Abdeckung**
- Gestänge**
- Gewicht**
- Netzanschlussleitung**
- Befestigung**
- Zierkontrast**

- LED
- Elektronischer Transformator
- 100 - 240 V; AC; 50 Hz; 60 Hz
- 24 V
- ca. 12 W
- ca. 10 W
- ca. 700 lm
- ca. 70 lm/W
- neutralweiß
- ca. 4.000 K
- Ra > 90; R9 > 50
- direkt
- ca. 100 %
- 75°
- < 3 SDCM
- <= 12000 cd/m²
- <= 25
- II mit Steckernetzteil, III ohne Steckernetzteil
- Touch DIM
- Multifunktionstaster
- aluminiumfarben (farblos eloxiert)
- strukturiert; Kunststoff
- silbermetallic
- ca. 2 kg
- ca. 3 m; Netzstecker; CEE 7/XVI; BS 1363; NEMA 5-15P
- Tischfuß
- schwarz



¹⁾ Bei Leuchten mit separatem Betriebsgerät bezieht sich die Lichtausbeute auf den Leuchtenkopf ohne Betriebsgerät.