

## SD-1106-21 Trockenlagerschrank

Unser Trockenschrank SD-1106-21 ist für die optionale Ausstattung mit einem N<sup>2</sup>-System und einer 40 °C-Heizung vorbereitet. Er ist vergleichbar mit dem Trockenschrank Modell SD-1104-21. Der Unterschied besteht lediglich in der Anzahl der Türen. Beim SD-1106-21 sind die Türen zusätzlich in der Mitte durch einen mobilen Steg getrennt. So lässt sich jede Tür separat öffnen.

### Ausstattung

**Fachböden** – Der Trockenschrank SD-1106-21 ist mit 5 Edelstahlfachböden ausgestattet. Die Tragkraft beträgt bis zu 100 kg je Boden.

**Digitales Bedienelement** – Der kapazitive Sensor des SD-1106-21 ermöglicht eine genaue Anzeige der internen Luftfeuchte. Auf Knopfdruck wird die Temperatur angezeigt.

**Tür-Automatik** – Jede Tür des Trockenschrankes wird mit einem Schalter überwacht. Sobald alle Türen geschlossen sind, startet die interne Luftumwälzung mit maximaler Trocknungsleistung.

**Alarm** – Der integrierte Tür- und Feuchtigkeitsalarm warnt rechtzeitig vor unerwünschten Zuständen.

**Trockeneinheit U-2000** – Die beiden installierten Trockeneinheiten garantieren einen lautlosen und wartungsfreien Betrieb bei permanenter Überwachung. Durch zeitversetzte Regeneration gibt es keine Unterbrechung im Trocknungsprozess.

**ESD-Schutz** – Alle Oberflächen des Trockenschrankes sowie die Glaseinsätze der Türen sind leitend ausgeführt und sorgen für den Schutz vor gefährlichen Entladungen.

### Optionen

**Zusatzheizung** nach dem Umluftprinzip, digital geregelt bis maximal 40 °C zur Trocknung nach IPC-Jstd 033B.

**Stickstoffeinheit** mit automatischer Spülfunktion nach Schranköffnung. Optimal zum schnellen Erreichen der gewünschten Sollwerte bei gleichzeitig geringem N<sup>2</sup>-Verbrauch.

**Lichtsäule** - einfarbig (rot oder orange) mit magnetischer Befestigung zur optischen Signalisierung von Betriebszuständen und Grenzwertüberschreitungen.

**Kalibrationsmessgerät Hygropalm 22** - Referenz-Messgerät mit dem man den schrank-internen Sensor kalibrieren kann.



**Einstellbare Standbeine** - für eine Erhöhung von 63 bis 80 mm.

**Zusätzliche Fachböden** und ausziehbare Regalböden in Edelstahl und ESD-Beschichtung.

**SMD-Rollenhalter** lose aufstellbar und alternativ ausziehbar auf Fachboden montiert.

**Ersatzteilset** - Enthält komplettes Platinen-Set sowie eine Trockeneinheit. Auch als Austausch-Set erhältlich in Verbindung mit Rücksendung der ausgewechselten Teile.

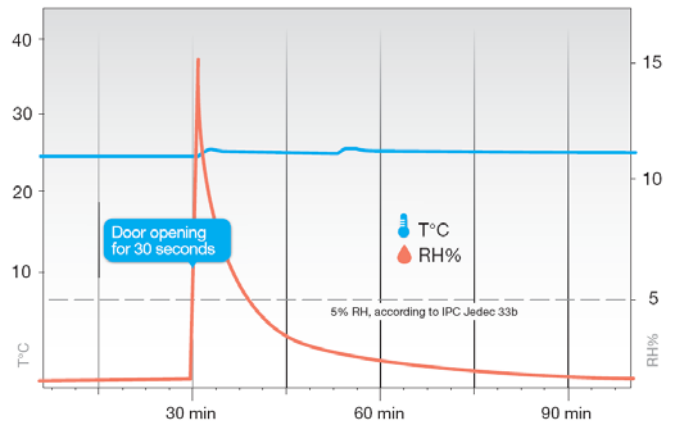
#### ■ WEIDINGER GmbH

Ringstraße 17      Telefon: +49 (0)8141 / 36 36 - 0  
82223 Eichenau      Telefax: +49 (0)8141 / 36 36 - 155  
Deutschland      info@weidinger.eu ■ www.weidinger.eu

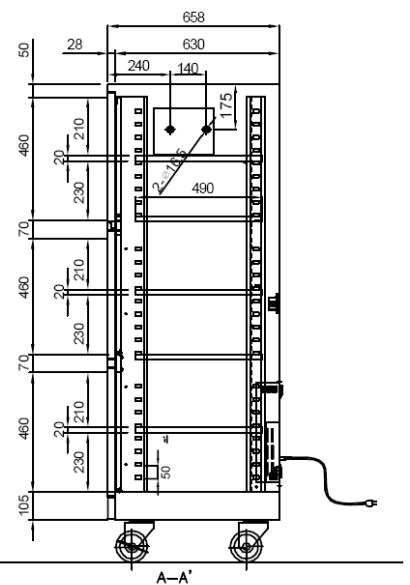
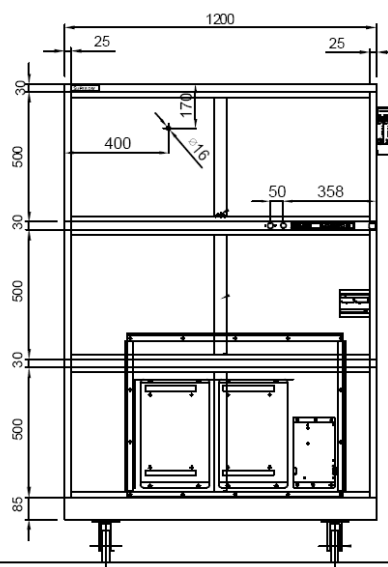
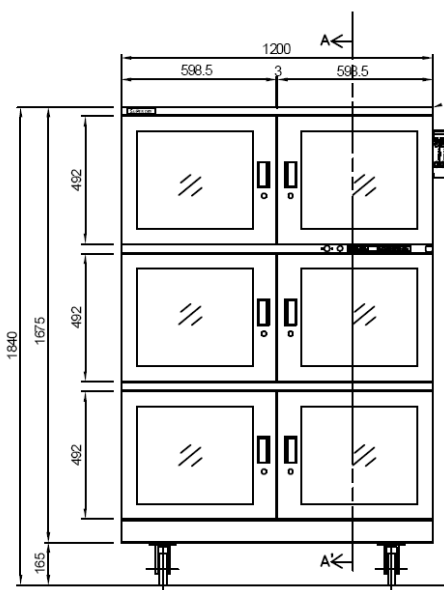
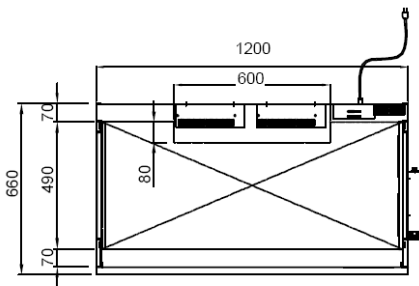
## Technische Daten

Außenmaß (BxHxT):	1200 x 1840 x 660 mm
Innenmaß (BxHxT):	1190 x 1530 x 620 mm
Gewicht:	180 kg
Fachboden Traglast:	100 kg
Fachboden Maße:	1150 x 490 mm
Nutzvolumen:	1180 l
Stromanschluss	230 V, 50 Hz, max. 720 W
Energieverbrauch:	70 W/h
Feuchte:	<5 % rF
Toleranz Sensor:	±3 % rF, ±0,3 °C
Temperatur:	bis max. 40 °C (optional)
N <sup>2</sup> Flutung:	0 – 120 L/min (optional)

## Diagramm



## Technische Zeichnungen



### WEIDINGER GmbH

Ringstraße 17  
82223 Eichenau  
Deutschland

Telefon: +49 (0)8141 / 36 36 - 0  
Telefax: +49 (0)8141 / 36 36 - 155  
info@weidinger.eu ■ www.weidinger.eu