

Empfohlene Methode der Verlegung von ecotile Fliesen: die nachfolgenden Informationen wurden nur als allgemeine Einleitung zusammengestellt, mit bestem Willen jedoch ohne jegliche Garantie, weil die Verlegungsbedingungen unterschiedlich von den darunter beschriebenen sein können.

Bitte vor der Verlegung von ecotile Fliesen berücksichtigen:

- **Loses Verlegen oder mit Kleber?** Ecotile lässt sich auf jeder harten Oberfläche verlegen und in den meisten Situationen verlangt es keinen Kleber. Wir empfehlen das Verkleben in den nachfolgenden Situationen:
- **Direkte Sonnenstrahlung** (Eingänge in Laden, südlich orientierte Verladungsrampen, etc.) Wir empfehlen die Fliesen zu verkleben, wenn die Oberfläche der direkten Sonnenstrahlung ausgesetzt wird, wie z.B. verglaste Eingänge. Es besteht die Möglichkeit, dass die exponierten Fliesen stark von der Sonne erwärmt werden und sich stark ausdehnen.
- **Schwere Fahrzeuge** - Einige Gabelstapler oder Palettenhubwagen sind so konstruiert, dass dadurch Probleme entstehen können. Dazu zählen schwere Stapler mit kleinen Reifen, besonders mit elektrischem Antrieb, wo die Batterie sich über dem Hinterrad befindet. Wenn Sie solche Fahrzeuge benutzen, empfehlen wir Ihnen die Fliesen zuerst unter diesen Bedingungen zu testen um zu entscheiden welche Ihren Anforderungen entsprechen (7 oder 10 mm ecotile und/ oder erwägen Sie das Verkleben von Fliesen)
- **Hitzequellen/ katalytische Konverter:** Öfen, katalytische Konverter, etc. können den Boden stark erwärmen und Verformungen, Ausdehnungen verursachen. Um dieses Problem vorzubeugen empfehlen wir die Fliesen vor Öfen oder Konverter zu verkleben oder an Stellen, wo sich der katalytische Konverter beim Parken befindet.
- **Verfärbungen, von Gummireifen:** Es ist möglich, dass einige Gummireifen die Fliesen (und viele andere Bodenbeläge) verfärben können. Es handelt sich dabei um eine chemische Reaktion, die zwischen dem Antioxidantien, das in Gummiprodukten verwendet wird und Weichmacherkomponenten von Vinyl entsteht. Die chemische Reaktion erkennt man an der braunen Verfärbung, diese ist weniger sichtbar auf einigen Fliesenfarben wie z.B., Dunkelgrau, Terrakotta oder Schwarz. Im Falle der Entstehung von Verfärbungen durch Reifen, Haarfarben und anderen chemischen Produkten, empfiehlt ecotile anti-colour Produkte (2-teilige Auflöser). Setzen Sie sich bitte mit uns in Verbindung um ein ausführliches Angebot zu erhalten.
- **UV Beständigkeit** - ecotile wird für Anwendungen im Außenbereich nicht empfohlen, weil die Farben nicht UV beständig sind.
- **Chargen-Kontrolle:** wir sind nicht in der Lage Ihnen 100% Farbenübereinstimmung von jeder einzelnen Charge zu versichern. Jede einzelne Bestellung wird von der gleichen Charge ausgeliefert. Im Falle einer Nachbestellung von extra Fliesen oder eines Wunsches die Fläche des Bodens zu vergrößern können wir Ihnen nicht garantieren, dass die Lieferung von der gleichen Charge erfolgt.
- **Finish der Oberfläche/ Patina/ Abdrücke auf Spritzstellen** - ecotile wurde entworfen um außergewöhnliche Haltbarkeit kombiniert mit simpler Verlegung anzubieten. Diese Eigenschaften werden durch ineinander greifendes Design und eine spezielle Methode der Herstellung gewährleistet. Durch diese Produktionsmethode sind sichtbare Stellen in der Mitte des Einspritzens und rund um Fliesenlinien und an Rändern unvermeidbar. Die Stellen sind nicht zu verhindern. Überprüfen Sie bitte Ihre Fliesen, ob diese Stellen für Sie akzeptabel sind. Wenn nicht, hören Sie bitte mit dem weiteren Verlegen auf! ecotile übernimmt keine Verantwortung für den Austausch oder Erstattungen von verlegten Fliesen im Wert von/ und über 10 m².

Werkzeuge & Geräte

Alles, was Sie zur Verlegung benötigen: Gummihammer, Kreide bzw. eine andere Methode, die gerades Schneiden und Verlegen garantiert. Ecotile Fliesen lassen sich mit unterschiedlichen Methoden schneiden je nach persönlichen Präferenzen, Erfahrung und/ oder zur Verfügung stehenden Werkzeugen

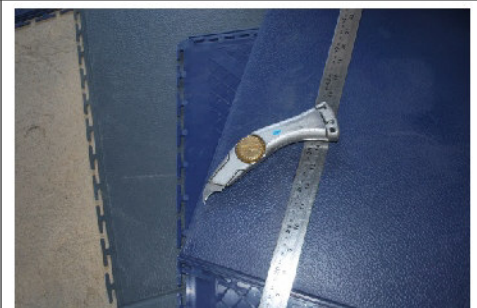
- Magnum Schlagschere/Tafelschere
- Stanley-/ Universalmesser mit konkaver Klinge - verwenden Sie bitte immer eine Gerade und tragen Sie Schutzhandschuhe
- Elektrische Stichsäge mit mittlerem oder rauem Holzsaageblatt



Guillotine



elektrische Stichsäge



Stanleymesser mit konkaver Klinge

✓ Wichtige Hinweise für einfaches und erfolgreiches Verlegen

- ✓ Lassen Sie bitte Ihre Fliesen für 24 Stunden Akklimatisieren, die minimale empfohlene Verlegungstemperatur beträgt +15°C.
- ✓ Öffnen Sie bitte die Palette und verlegen Sie zuerst die Fliesen lose, bevor Sie mit dem Verbinden von Fliesen beginnen
- ✓ Fangen Sie bitte, wenn möglich von einer zentralen Stelle an.
- ✓ Das Verlegen soll mühelos und kraftlos erfolgen beginnend von einer Ecke mit leichten Hammerschlägen.
- ✓ Lassen Sie bitte eine 5 mm breite Dehnungsfuge zwischen den Fliesen und fixen Einrichtungen wie z.B. Maschinen, Wänden etc.
- ✓ Bitte zuerst ein Muster für komplizierte Schneidestellen vorbereiten.

Stufe 1 - Temperatur – Fliesen akklimatisieren lassen

Die Verlegung sollte nicht bei Temperaturen niedriger als +15°C erfolgen. Verlegen Sie bitte keine Fliesen direkt nach der Auslieferung, weil das Material Zeit zum Akklimatisieren benötigt um die Raumtemperatur zu erreichen. Daher empfehlen wir Ihnen 24 Stunden abzuwarten, jedoch hängt die vorgeschlagene Zeit von der bestehenden Raumtemperatur ab. Je wärmer desto schneller sind die Fliesen bereit zum Verlegen. Wenn Sie unter Zeitdruck stehen, empfehlen wir Ihnen die Palette in kleinere Portionen aufzuteilen (siehe Bild Nr. 1) und dadurch die Akklimatisationsdauer zu reduzieren. Wenn die Verlegung in der Temperatur unter +15°C stattfindet, sind größere Dehnungsfugen zwischen den einzelnen Fliesen zu machen.

Stufe 2 – Vorbereitung

Kehren oder staubsaugen Sie den Boden um ihn von Schmutzpartikeln zu befreien. Versichern Sie sich, dass es keine unebenen Stellen gibt, Löcher füllen Sie bitte mit Füllmittel auf wie z.B. Ardurapid A46 oder ähnliches. Für unebene Flächen, welche ausgebessert werden müssen, verwenden Sie bitte eine entsprechende Spachtelmasse.

Stufe 3 – Verlegen

Der Startpunkt hängt von dem Fliesendesign ab, berücksichtigen Sie bitte entsprechende Hinweise für verborgene oder sichtbare Fugestellen.

Wichtiger Hinweis: Es ist für die beiden Designs relevant, dass die Fliesen ausgeglichen verlegt werden. Es wird empfohlen Kreide, Schreinerwinkel oder Laser zu verwenden um die Fliesen mit dem richtigen Winkel zu verlegen

Stufe 4 – Methode der Verlegung: Nach der Festlegung des Startpunktes und der Bestimmung der Linien beginnen Sie mit der Verlegung der Fliesen. Unsere erste Empfehlung ist die Fliesen auf die Bodenfläche lose zu verlegen um den Dehnungsprozess zu initialisieren. Dann verbinden Sie die einzelnen Fliesen zusammen, beginnend von einer Ecke, kreisförmig mit der Hilfe eines Gummihammers (siehe Bild Nr. 5). Ecotile Fliesenverlegung ist so einfach wie ein Puzzle, wenn Sie merken, dass die einzelnen Verbindungen nicht drucklos reinpassen, läuft etwas falsch. Das erste Zeichen dafür ist, wenn sich die einzelnen Teile nicht mit leichtem Hammerschlag verbinden lassen. Das bedeutet, dass sie nicht synchron oder parallel gelegt wurden.

Betrifft nur ESD Fliesen: ecotile ESD enthält rostfreie Stahlfasern, die auf der Oberfläche der Fliese zu sehen sind. Das lässt sich nicht vermeiden und ist ein fundamentaler Teil des Herstellungsprozesses. Dadurch werden optimale Eigenschaften der antielektrostatischen Fliesen gesichert. Überprüfen Sie bitte, ob die bestehenden, sichtbaren Fasern für Sie akzeptabel sind. Wenn nicht, hören Sie bitte mit weiterem Verlegen auf. Ecotile übernimmt keine Verantwortung für Austausch oder Erstattung von verlegten Fliesen von/über 10m².

Um einen einwandfreien Ableitwiderstand zu erhalten, muss der ESD Fußboden geerdet werden. Das erreicht man mit der Verwendung von einem schwarzen Erdungsband, jeweils unter jeder Fliese in einer Richtung und unter jeder dritte in der andere Richtung (siehe Bild Nr. 8). Es ist ein Erdungspunkt pro 50 m² des ecotile ESD Bodens und/oder ein Punkt pro separaten Raumes notwendig. Die Erdungspunkte sollten sich in den Ecken des Raumes befinden oder an der Wand entlang verlaufen um Stolperfallen zu vermeiden.

Wichtiger Hinweis: Um die optimalen ESD Eigenschaften zu erhalten wird es empfohlen, den ESD Boden nach der Verlegung gründlich zu reinigen.



Bild Nr. 1 teilen Sie bitte die Palette auf um den Akklimatisationsprozess zu beschleunigen

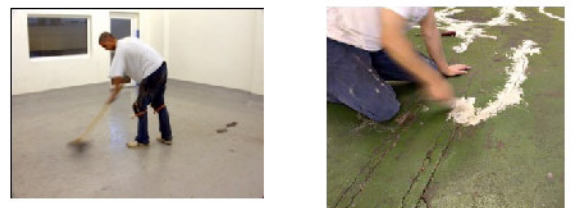


Bild Nr. 2 Kehren Sie bitte den Boden und entfernen bzw. reparieren Sie alle Unebenheiten

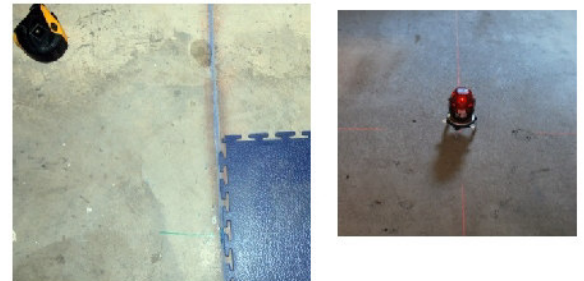


Bild Nr. 3 Versichern Sie, dass die Fliesen ausgeglichen verlegt werden (mit Kreide, Laser oder Schreinerwinkel)



Bild Nr. 4 teilen Sie bitte die Palette auf und verlegen Sie die Fliesen lose, bevor Sie mit dem Fixieren anfangen

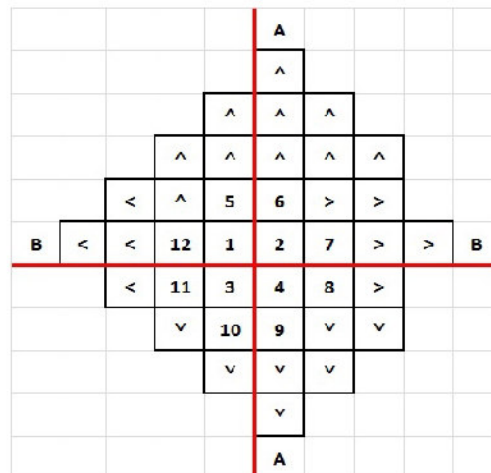


Bild Nr. 5 Beginnend von einer Ecke, mit wenig Druck zwei Fliesen mit dem Gummihammer klopfend, kreisförmig verbinden

Wo beginnen? Der Startpunkt für sichtbare Fügestelle E500/5, E500/7 & E500/10 befindet sich immer möglichst nahe des zentralen Punktes des Raumes. Die verborgene Fügestelle E500/6 sollte von einer Ecke des Raumes verlaufen.

A. Anweisungen nur für ecotile E500/ 5, E500/ 7 & E500/ 10 sichtbare Fügestelle

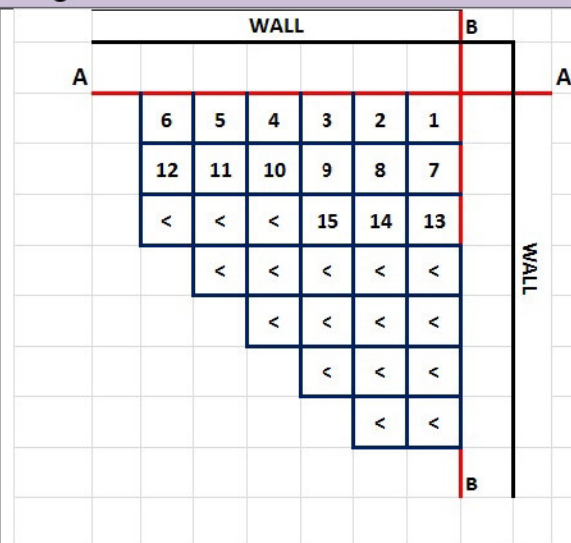
1. Beginnen Sie bitte möglichst nahe der Mitte des Raumes
2. Zeichnen Sie bitte Linien A-A und B-B mit Kreide oder mit Laser. Versichern Sie, dass diese Linie den richtigen Grad haben (Sehe Bild Nr. 6)
3. Verwenden Sie einen Gummihammer um die Fliesen von einer Ecke aus in Richtung Seiten zusammen zu klopfen
4. Arbeiten Sie kreisförmig von der Mitte des Raumes nach außen und füllen Sie dabei die Ecken
5. Nach der Verlegung von ganzen Fliesen, lassen Sie sie zuerst ausdehnen und sich setzen, bevor Sie anfangen weitere Abmessungen und Anpassungen zum Rand durchzuführen.
6. Minimum 5mm Dehnungsfuge ist notwendig zwischen Fliesen und fixen Einrichtungen (wie z.B. Maschinen, Wänden, Türen etc.)
7. Die Erdungspunkte (min. ein pro 50m²) sollten sich in den Ecken oder entlang den Wänden befinden. Idealerweise verläuft unter dem Erdungspunkt das Erdungsband in beide Richtungen. X&Y-Achse, siehe Bild Nr. 8.



Pic. 6 Bild Nr. 6

B. Anweisungen nur für ecotile E500/ 6 verborgene Fügestelle

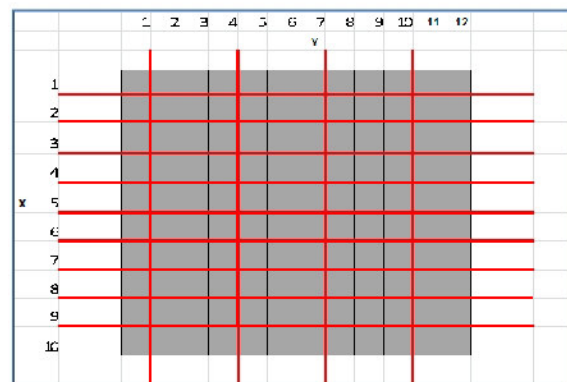
1. Messen Sie genau 20 cm von jeder Wand ab und zeichnen mit der Kreide oder Laser die Linien A-A und B-B wie auf dem Bild Nr. 7. Versichern Sie, dass die Linien in der Position 90 Grad liegen.
 2. Legen Sie bitte die Fliesen mit der verborgenen Fügestelle (identifiziert hier mit roten Linien) und der sichtbaren Fügestelle Verbindung auf der linken Seite zur Wand. Sehr wichtig – die ersten Reihen sollen ideal gelegt werden, weil jede Abweichung die ganze weitere Verlegung beeinflusst.
 3. Legen Sie bitte die Fliesen von der rechten zur linken Seite, mit der verborgenen Ecke auf der sichtbaren Ecke. Verlegen Sie eine vollständige Reihe, bevor Sie anfangen sich mit der nächsten Reihe zu befassen.
 4. Schneiden Sie bitte die umkreisenden Fliesen so, dass es mindestens 5mm Dehnungsabstand von fixen Einrichtungen besteht
- Wichtiger Hinweis:** wir empfehlen Ihnen Verwendung von Kreide, Schreinerwinkel oder Laser um den richtigen Verlegungsgrad während des ganzen Verlegungsprozesses zu versichern



Pic 7.

c. Anweisungen nur für ecotile E500/ 5/ ESD, E500/ 7/ ESD & E500/ 10/ ESD

1. Folgen Sie bitte der Anweisungen der Stufe 1 und 2, wie es in der Sektion A beschrieben wurde
2. Verlegen Sie bitte ein Erdungsband (rote Linie auf dem Bild Nr. 8). Das Erdungsband sollte an der X-Achse unter jeder 3. Verbindung, an der Y-Achse unter jeder Verbindung zweier Fliesen verlegt werden.
3. Mit einem Gummihammer verbinden Sie klopfend die Fliesen, beginnend von einer Ecke der Fliese nach außen zum Rand.
4. Arbeiten Sie bitte kreisförmig und füllen Sie dabei die Ecken
5. Bevor Sie Ränder abmessen und schneiden, lassen Sie den ecotile Boden sich setzen und ausdehnen
6. Versichern Sie, dass es min. 5mm Dehnungsfuge zwischen den Fliesen und fixen Einrichtungen (wie z.B. Maschinen, Wänden, Türpfosten, etc.) gibt
7. Verwenden Sie alle 50m² einen Erdungspunkt, in den Ecken oder am Rand entlang. Versichern Sie sich, dass das Erdungsband mit der Erdungsfliese verbunden ist und verbinden Sie den Erdungspunkt mit der Erdung des Gebäudes



Pic. 8

Mengenberechnung des Erdungsbandes:
m² x 2,5 = ca. Länge in m

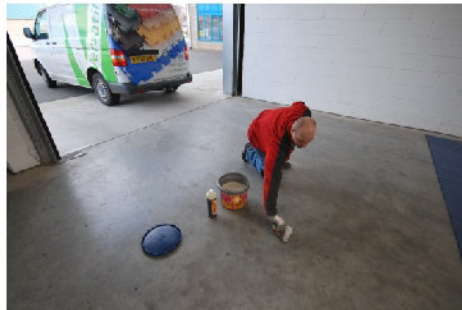
SCHNEIDEN, FERTIGSTELLUNG & INSTANDHALTUNG VON IHREN ECOTILE FLIESEN

Für das perfekte Finish

- ✓ *Minimum 5mm Dehnungsabstand zwischen den Fliesen und fixen Einrichtungen (wie z.B. Wände, Maschinen, etc.) berücksichtigen*
- ✓ *Den 5mm Dehnungsabstand mit speziellen dazu geeigneten Profilen (Sockelleisten) zudecken*
- ✓ *Schneiden Sie untere Teile von Türen und verlegen Sie die Fliesen darunter*
- ✓ *Verwenden Sie die ecotile Rampen, (E500/ 5,7 & 10) oder Rampenprofile für E500/ 6.*
- ✓ *Fliesen, die direkter Sonneneinstrahlung ausgesetzt werden, empfehlen wir zu verkleben!*
- ✓ *Um gepflegtes und sauberes Aussehen zu verleihen ist es notwendig die Fliesen regelmäßig zu kehren und feucht zu reinigen.*



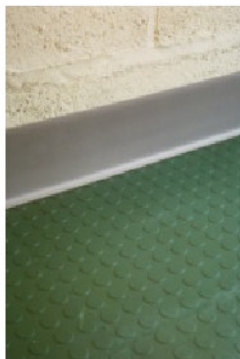
- ✓ *Minimum 5mm Dehnungsabstand zwischen Fliesen und fixen Einrichtungen (Wände oder Maschinen)*



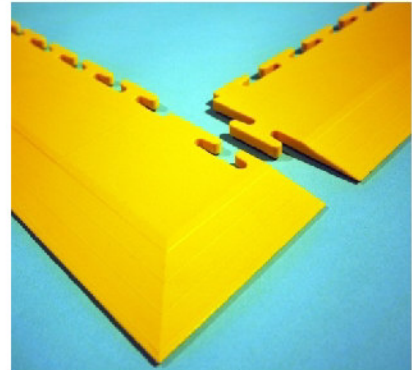
- ✓ *Fliesen sollten Verklebt werden, wenn sie direkter Sonneneinstrahlung ausgesetzt sind*



- ✓ *Um ein dauerhaftes gepflegtes Aussehen zu verleihen, sollte man den Boden regelmässig mit dazu geeigneten Putzgeräten reinigen*



Weichsockelleisten



Rampen und Eckrampen

Reinigungsanweisungen

- Regelmäßiges und leichtes Reinigen ist effizienter, als irreguläres und starkes
- Verwenden Sie eine Eingangsmatte, damit reduzieren Sie die Feuchtigkeits- und Schutzverbreitung
- Verwenden Sie Reinigungsmitteln mit neutralem PH und verzichten möglichst auf stark wirkende Konzentrate.
- Verwenden Sie entsprechende Reinigungsgeräte
- Verzichteten Sie auf zu viel Wasser, weil das nur Ihre Arbeit schwieriger macht, es wird ein Dampfreiniger als die effizienteste Lösung empfohlen.

Instandhaltung

- Verwenden Sie Schutzkappen für Stühle und Tischbeine um Kratzer zu vermeiden
- Ecotile hat eine undurchdringbare Oberfläche, die sich einfach mit gewöhnlichen unkomplizierten Reinigungsmethoden sauber halten lässt. Bei Verwendung von extra Versiegelungsmittel verlängert sich jedoch die Lebensdauer des Bodens. Das Niveau und Intensivität vom Verkehr ist entscheidend, wie der Boden gepflegt werden muss.
- Gewöhnliche Putzmittel sind bei der ESD ecotile Reihe nicht zu empfehlen, weil sie die antielektrostatischen Eigenschaften des Bodens beeinflussen. Überprüfen Sie bitte unsere Liste von den empfohlenen Produkten, die zu diesen Zwecken entworfen wurden.

WEIDINGER GmbH

Ringstraße 17
82223 Eichenau
Deutschland

Geschäftsführer

Philip Homami
HRB 60470 München
USt-IdNr.: DE 811262551

Kontakt

Telefon: +49 (0)8141 / 36 36 - 0
Telefax: +49 (0)8141 / 36 36 - 155
info@weidinger.eu · www.weidinger.eu