

From Eye to Insight

Leica
MICROSYSTEMS

OPTIMIEREN SIE ARBEITS-
ABLÄUFE BEI DER INSPEKTION
UND NACHBEARBEITUNG

Stereomikroskope S9 i, S9 D und S9 E





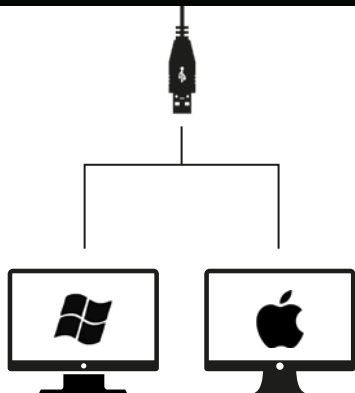
Verbindungsmöglichkeiten des S9 i mit integrierter Kamera

Im **USB-Modus** können Sie die Kamera direkt über **USB2.0-Kabel** mit einem **PC** oder Mac verbinden.

Im **Ethernet-Modus** kann die Kamera über das Ethernet (RJ45) Kabel mit dem **Netzwerk Ihrer Einrichtung** verbunden werden.

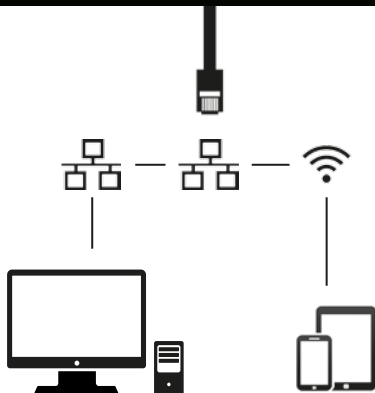
Im **HDMI-Modus** kann die Kamera für den **Standalone-Betrieb** (ohne Computer) mit einem Full-HD-Bildschirm verbunden werden.

USB-Modus



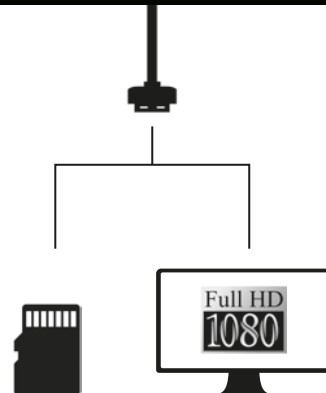
Nehmen Sie Bilder mit PC oder MAC auf, die Computer müssen lediglich in Ihr LAN-Netzwerk eingebunden sein.

Ethernet-Modus



Mobile Ausgabegeräte sind verwendbar, wenn diese via Wi-Fi auf Ihr Netzwerk zugreifen können.

HDMI-Modus



DIE S9-SERIE

Betrachtung durch Okulare

Sie wollen Ihre Probe ausschließlich durch die Okulare inspizieren und manipulieren. Das **S9 E** bietet Ihnen eine kosteneffiziente Lösung mit schneller Investitionsrendite, wenn Sie keinen Dokumentationsbedarf beim Mikroskopieren haben.

Digitaler Austausch

Sie wollen Ergebnisse schnell und zuverlässig austauschen und Berichte erstellen. Mit der integrierten 10 Megapixel CMOS-Kamera des **S9 i** können Sie Bilder via USB-, HDMI oder Ethernet-Verbindung direkt auf Ihren PC, HD-Bildschirm oder mobile Ausgabegeräte live streamen.

Dokumentationsfähig

Bleiben Sie flexibel – Sie können jederzeit eine Kamera für Dokumentations- und Austausch Zwecke zum **S9 D** hinzufügen. So können Sie Ihre Probe durch die Okulare betrachten und gleichzeitig Bilder aufnehmen.

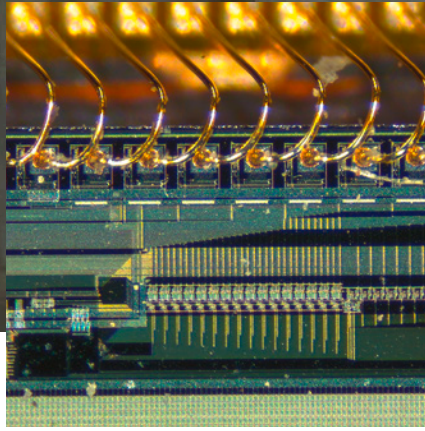
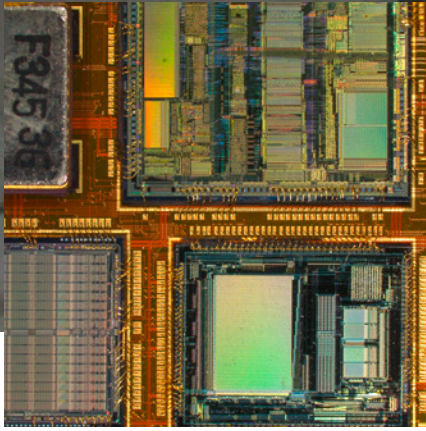


FUSIONSOPTICS

122 MM ARBEITSABSTAND

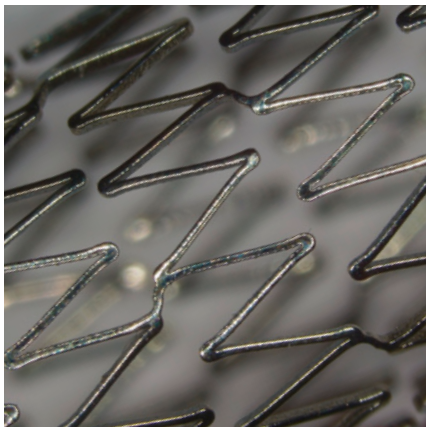
55x VERGRÖßERUNG

37,7 MM OBJEKTfeld

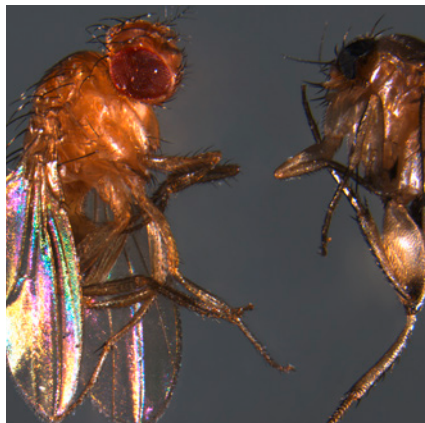
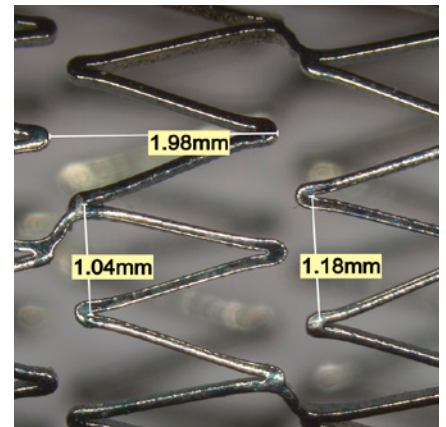


Wappnen Sie sich für die stetige Miniaturisierung von Bauteilen in der **Elektronikindustrie**. Wechseln Sie schnell von der Übersicht zum Detail mit 55x Vergrößerung und 9:1-Zoom.

Setzen Sie Proben aus der **Automobilindustrie** mit verschiedenen Beleuchtungsoptionen ins rechte Licht, um so Defekte sichtbar zu machen.



Dokumentieren Sie Ergebnisse zuverlässig bei der **Herstellung von Medizinprodukten** mit der integrierten Kamera und Software für Anmerkungen, Messung und Berichtserstellung.



Beurteilen und sortieren Sie Modellorganismen ganz einfach in **Life-Sciences-Anwendungen** dank dem großen Arbeitsabstand von 122 mm.

TECHNISCHE DATEN

	S9 E	S9 D	S9 i
Optiksystem, bleifrei	10°-Greenough mit Nutzung der optimal korrigierten Objektivmitte; komplett apochromatisch korrigiertes Mikroskopsystem		
Zoom	9:1, apochromatisch		
Einblickwinkel	35°		
Schutz vor ESD	Antistatisch		
Spezifischer Oberflächenwiderstand	2 × 10 ¹¹ Ω / Quadrat, Entladezeit <2 Sekunden von 1 000 V auf 100 V		
Vergrößerung (Basisausrüstung)	6.1× – 55×		
Maximale Auflösung	500 Lp/mm		
Maximale numerische Apertur	0.167		
Arbeitsabstand (Basisausrüstung)	122 mm		
Objektfelddurchmesser	37,7 mm		
Verstellbare Zoombegrenzungen	Klickstopps 10×, 20×, 30×, 40× und 50×		
Video-/Fototubus, umschaltbar	–	50 % Video 50 % visuell, permanent	–
Integrierte Kamera	–		10 MP Auflösung Livebild bis zu 35 fps (1 024 × 768 Pixel) Sensorgröße 6,44 mm × 4,6 mm, 1/2.3" CMOS Pixelgröße 1,67 µm × 1,67 µm
Standardobjektive, bleifrei	Apochromate 0.5×, 0.63×, 0.75×, 1.6×, 2.0×		
Ergonomische Okulare, fest und verstellbar, mit Augenmuscheln	10×/23, 16×/16, 20×/12		
Ergonomische Okulare für Brillenträger, verstellbar, mit Augenmuscheln	10×/23, 16×/15, 25×/9.5, 40×/6		
Augenabstand	50–76 mm		

CONNECT
WITH US!



Leica Microsystems (Schweiz) AG · Max-Schmidheiny-Strasse 201 · 9435 Heerbrugg, Switzerland
T +41 71 726 34 34 · F +41 71 726 34 44

www.leica-microsystems.com